



PICARDIE

ÉCO-événements en Picardie

des idées pour avancer

Vous organisez ou collaborez à la mise en place d'un festival, d'une fête locale ou encore d'une rencontre sportive ?



Photo : Gévauga / Région Picardie



Photo : Lubovic Lebeu / Région Picardie

Découvrez les enjeux et les étapes d'une démarche éco-responsable. Les idées et les conseils présentés vous aideront à intégrer des aspects sociaux, environnementaux et économiques dans l'ensemble du « cycle de vie » de votre événement.



PRÉFET DE LA RÉGION
PICARDIE



Se lancer dans la démarche

Des milliers d'événements sont organisés chaque année en Picardie (fêtes locales, réderies, festivals, concerts, rencontres sportives, salons, conférences ...).

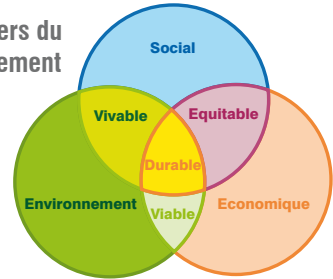
Un événement est par nature éphémère et n'est pas sans conséquence sur l'environnement, qu'il s'agisse de production de déchets, de consommation de ressources naturelles et d'énergie ou d'émissions de gaz à effet de serre (éclairage, sonorisation, consommation de papier, déplacements des participants, utilisation de vaisselle jetable, hébergement...).

Chaque événement est un lieu de rassemblement fantastique pour sensibiliser le grand public, diffuser de bonnes pratiques et impliquer de nombreux acteurs (organisateur, fournisseurs, participants, partenaires, publics).

Fort de ce constat, l'objectif est aujourd'hui de chercher à réduire ces incidences et d'aller plus loin en favorisant les effets positifs de l'événement (ex: soutien du commerce local ou équitable, insertion, diversité culturelle, etc.).

Quels que soient son type, sa taille ou ses impératifs, tout événement peut s'inscrire dans une démarche de développement durable.

Les 3 piliers du développement durable



Pourquoi s'engager dans une démarche d'éco-conception ?

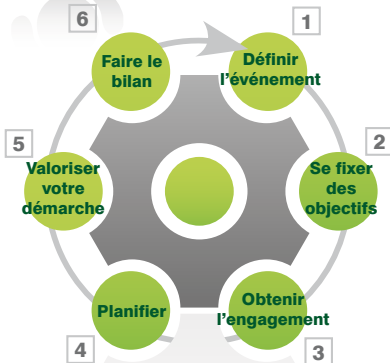
Réduire l'impact environnemental, favoriser la cohésion sociale et les retombées économiques, sont 3 points forts de cette démarche. Ce ne sont pas les seuls.

S'engager dans une démarche d'éco-conception, c'est aussi l'occasion pour vous de :

- Redynamiser vos équipes autour d'un projet porteur de sens
- Initier de nouveaux projets créatifs
- Développer de nouveaux partenariats
- Réduire certains coûts
- Fidéliser et attirer de nouveaux participants
- Valoriser votre image



Aperçu des étapes d'une démarche progressive



1 Déterminer les éléments clés : date(s), lieu(x), activités, moyens humains et financiers...

2 • Prendre en compte l'impact écologique et identifier les postes de votre événement à forts impacts environnementaux
• Evaluer les bénéfices de votre démarche sur les parties prenantes
• Mesurer la difficulté des actions

3 • Mobiliser votre équipe et vos partenaires
• Désigner un responsable développement durable

4 Déterminer les actions, choisir des indicateurs, établir les besoins

5 Communiquer auprès des bénévoles, des parties prenantes, du public pour soutenir, renforcer et pérenniser votre démarche

6 Déterminer les réussites et les difficultés rencontrées, les améliorations à envisager pour la prochaine édition

Agir tout au long du « cycle de vie » de l'évènement, de sa conception jusqu'à son bilan.



Source : Etienne Briéchet / Les PDV de l'ERDRE



AVANT : on planifie !

Choisir le lieu

- Privilégier les sites facilement accessibles et proches des transports collectifs
- Respecter les sites extérieurs et préférer les aménagements ponctuels
- Préférer des bâtiments intégrant une démarche de qualité environnementale



Photo : Ludovic Lebeau / Région Picardie

Acheter : choix des produits et des prestataires

- Favoriser les acteurs locaux et les filières courtes
- Intégrer des critères environnementaux et sociaux
- Choisir des produits éco-labellisés et des matériaux respectueux de l'environnement, recyclés, réutilisables ou recyclables

Eco-communiquer

- Privilégier la communication électronique
- Limiter et optimiser les supports papier
- Eco-concevoir vos supports de communication (dépliants, stands...)
- Préférer des lots/objets promotionnels utiles et respectueux de l'environnement
- Opter pour une signalétique réutilisable
- Valoriser sa démarche

Limiter et gérer les déchets

- *Penser à la prévention des déchets au moment des achats : le meilleur déchet est celui que l'on ne produit pas !*
- *Elaborer un dispositif de collecte adapté à vos besoins en concertation avec la collectivité compétente*
- *Afficher les consignes de tri*
- *Penser au réemploi d'objets et/ou de matériaux*

Economiser et préserver l'eau

- *Equiper les points d'eau de systèmes anti-gaspillage*
- *Installer des toilettes équipées de systèmes économes en eau ou des toilettes sèches*

Economiser l'énergie

- *Privilégier la lumière naturelle et optimiser l'éclairage*
- *Opter pour des appareils économes*
- *Favoriser les énergies renouvelables*
- *Eviter les groupes électrogènes*

Organiser la restauration

- *Favoriser les produits locaux de saison, issus de l'agriculture biologique ou du commerce équitable*
- *Opter pour un conditionnement «écologique» (produits en vrac, grands contenants, emballages recyclables...)*
- *Choisir de la vaisselle réutilisable, compostable ou recyclée*

Sensibiliser les acteurs et obtenir leur engagement

- *Former votre équipe*
- *Impliquer les intervenants extérieurs (prestataires, artistes, exposants...)*

Penser «solidarité»

- *Favoriser l'accessibilité au plus grand nombre (personnes en situation de handicap, mixité sociale ...)*
- *Impliquer les acteurs locaux, les habitants et les établissements spécialisés (insertion, handicap...)*
- *Organiser des actions de prévention pour les pratiques à risques (alcool, tabac, bruit...)*

Optimiser les transports et les déplacements

- *Favoriser le covoiturage*
- *Inciter aux transports collectifs (trains, bus, navettes...) et alternatifs (vélos, marche à pied...)*
- *Promouvoir ces moyens de transports sur les supports de communication*
- *Négocier des tarifications préférentielles*

Evaluer

- *Définir des indicateurs chiffrés pour réaliser un bilan environnemental, économique et social (économies de papier, nombre de kilomètres en voiture évités, satisfaction des parties prenantes...)*



PENDANT : on anime et on assure un suivi

Gérer et animer les dispositifs éco-responsables

- *Ex. gestion de la vaisselle, des déchets, des toilettes sèches...*

Impliquer le public

- *Accompagner et sensibiliser les participants aux pratiques éco-responsables*



APRES : on valorise et on dresse un bilan

Valoriser les résidus (déchets, restes alimentaires, matériaux, objets...)



- Veiller à leur acheminement vers les filières adéquates
- Penser aux ressourceries et aux associations caritatives

Réaliser son bilan environnemental



- Renseigner les indicateurs
- Identifier des pistes d'amélioration
- Evaluer et compenser les émissions de CO₂
- Communiquer sur votre bilan et valoriser les progrès

Nettoyer le site



- Récupérer les supports et matériaux réutilisables
- Utiliser des produits de nettoyage écolabellisés

Il ne s'agit pas nécessairement de tout changer !

Interrogez-vous avant tout sur les impacts de votre événement, sur vos marges de manœuvre et possibilités d'actions.



Photo : Xavier Renoux / Région Picardie

Pour aller plus loin :

www.picardie.fr/eco-evenements

ÉCO-événements en Picardie

des idées pour avancer

CONTACTS

Conseils et informations personnalisés auprès de

Marie THOMASSIN et Sophie BRIGANT

Tél. 03.22.33.24.26

eco-evenements-picardie@cpie80.com

Des journées d'information et d'échanges pour mutualiser les pratiques et les expériences sont organisées sur l'ensemble de la Picardie.

Retrouvez toutes les informations sur

www.picardie.fr/eco-evenements



Avec la mise en place de la plate-forme « Eco-événements en Picardie », le Conseil régional de Picardie et l'ADEME accompagnent les associations et les collectivités dans leur démarche de développement durable.

La plateforme des éco-événements en Picardie est animée par le CPIE Vallée de Somme.